

**Rôle catalyseur de la Structure Absolue Sphérique
De l'ontogénèse à la cosmogénèse et à la théogénèse**

par Jean Ratte

La Structure Absolue Sphérique (SAS) est-elle un modèle, un schéma ou une matrice ?

Une genèse est le fruit d'une matrice ou homéomère

Matrice \approx homéomère \approx patron (template) \approx catalyseur

La SAS en tant qu'homéomère ou plan d'organisation du vivant, architecture du vivant.

La SAS fait la synthèse entre l'hologramme spatial et les genèses temporelles.

La théorie de Haeckel, dont on avait fait une loi, dit que le développement de l'embryon ou ontogénèse récapitule la phylogénèse. Une compréhension erronée selon laquelle le fœtus humain passait par tous les stades adultes animaux précédents l'a vite discréditée. La compréhension actuelle indique une communauté entre les stades embryonnaires des vertébrés. La génétique montre une communauté des gènes homéotiques entre les vertébrés et les insectes

Alors que l'ectoderme à l'origine des sens est limité à l'embryon, le mésoderme qui est à la fois intra embryonnaire et extra embryonnaire, résonne avec les informations du fœtus et les informations de l'univers maternel. La résonance biosémantique vasculaire mésodermique révèle que le corps humain résonne avec la matière et avec l'enveloppe antimatière du champ péricorporel.

Cette résonance, uniquement mésodermique, est due à l'équivalence vibratoire entre pigments, hébragrammes et hexagrammes

Équivalence vibratoire entre pigments hébragrammes et hexagrammes

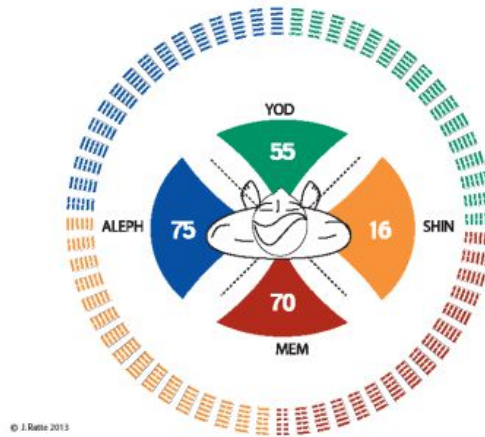


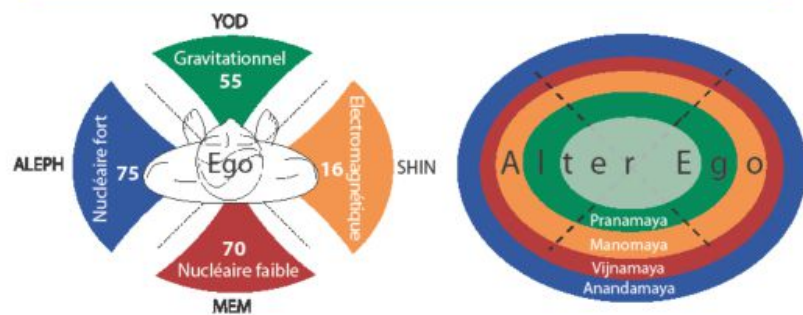
Figure 1

Cette résonance mésodermique fait du corps un radar qui détecte directement le sens des idéogrammes amenés dans le champ péricorporel. La science qui se limite aux données matière des sens d'origine ectodermique ne peut comprendre des données mésodermiques d'origine antimatière.

La résonance biosémantique montre que l'ontogénèse présente une structure sénaire avec un plan équatorial, stade de gastrula quadripolaire ou cellule souche, produit d'un axe vertical bipolaire avec morula anode et blastula cathode. C'est ce qui a permis de voir la communauté entre la SAS et l'ontogénèse.

L'ontogénèse quantique comprend une cellule souche matière entretenue par une matrice ou homéomère antimatière. En neurobiologie, l'égo limbique résonne avec matière et l'alter égo néocortical résonne antimatière.

Égo ≈ Cosmos matière planétaire.
Alter Égo ≈ Chaos antimatière galactique



© J. Ratte 2016

Figure 2

La théorie du cerveau triunique de Mc Lean suggère que l’ontogénèse du cerveau est une récapitulation de stades évolutifs précédents. Elle est très discutée par les neuroscientifiques actuels. Mais, bien que et parce que linéaire, elle est d’un intérêt pédagogique irremplaçable en compréhension et gestion du stress.

La découverte que le système limbique ou égo résonne avec corps physique matière et que le néocortex préfrontal résonne avec Alter Égo antimatière lui donne un regain d’intérêt. Beaucoup de problèmes psychologiques traduisent un manque de communication entre le limbique porteur des automatismes et le néocortex porteur de l’autonomie, que l’on peut donc diagnostiquer par la résonance biosémantique.

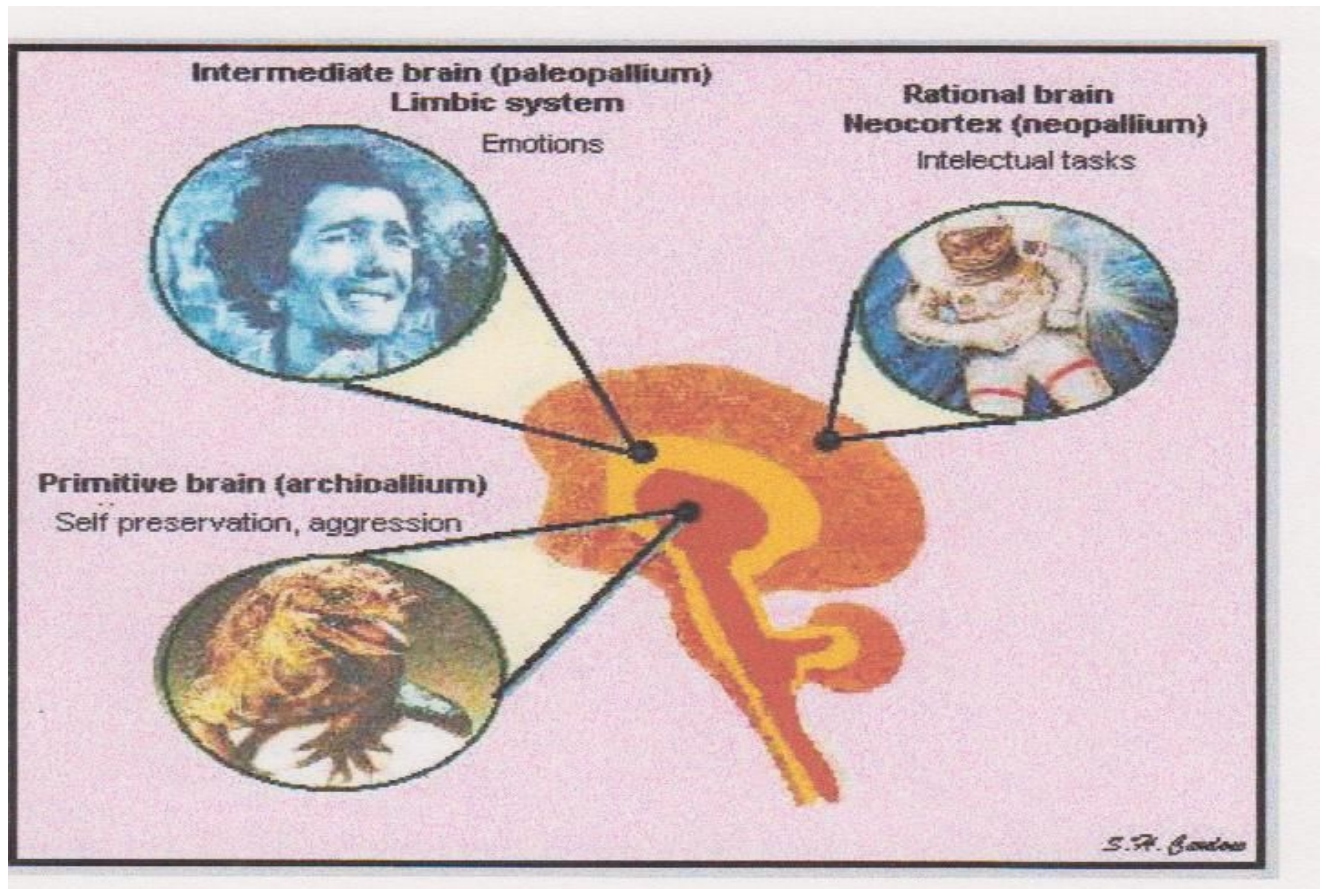
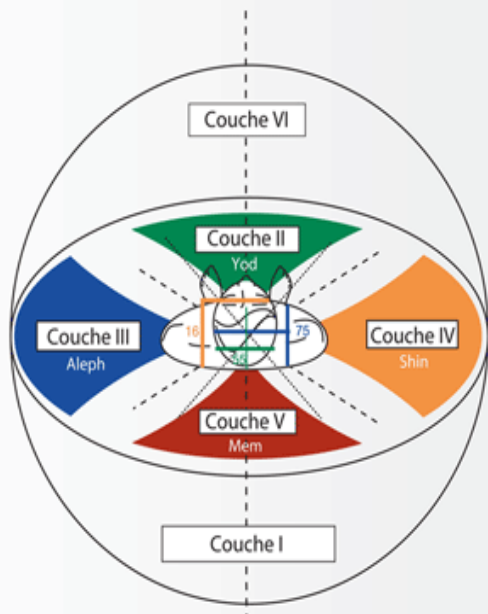


Figure 3

Le cerveau reptilien est le siège de la survie, de l'instinct. Il correspond au tronc cérébral qui contrôle le sympathique et le parasympathique. Il résonne avec l'endoderme qui est espace local.

Le système limbique mammifère est le siège des émotions et résonne avec les 4 interactions fondamentales du corps physique matière. Le cerveau humain néocortical résonne avec le champ péricorporel antimatière

Architectonique du Néocortex



Cerveau

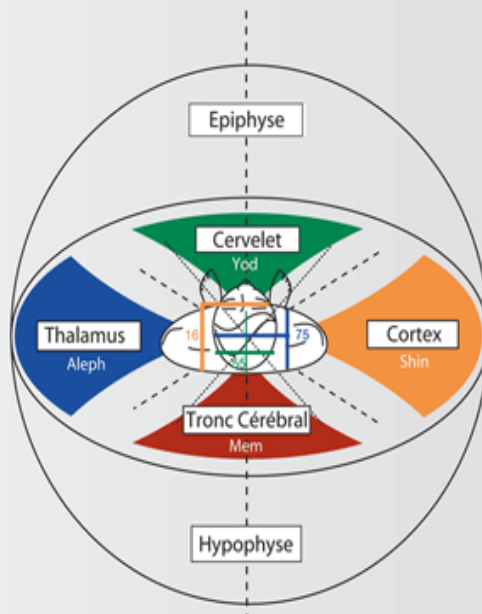


Figure 4

La SAS est un invariant qu'on retrouve à tous les niveaux, même au niveau du cerveau.

On sait que la SAS est un hologramme total des plans quantique équatorial, subquantique vertical, et métaquantique central. C'est déjà un hologramme de la cosmogénèse.

SAS hologramme universel

Plan équatorial \approx **Quantique** \approx énergétique \approx sémiotique

\approx Matière-Antimatière \approx **ontique**

\approx **Figuration** \approx *bonhomme de neige*

Axe vertical \approx **Subquantique** \approx informatique \approx sémantique

\approx **Espace-Temps** \approx **ontologique**

\approx **Formation** \approx *flaque d'eau*

Centre \approx **Métaquantique** \approx **Un** \approx Etre + Non Etre

\approx **Local-Non local**

\approx **Substantiation** \approx *vapeur d'eau*

Le spectrogramme de l'embryogénèse est identique à celui de la cosmogénèse. C'est l'indication que le corps humain a le même développement que le cosmos. Autrement dit, **le corps humain est un hologramme de l'Univers.**

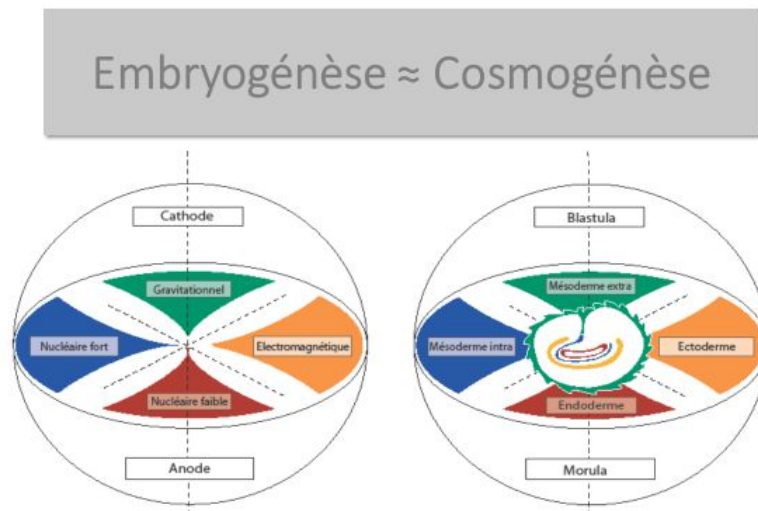


Figure 5

La pose du schéma de la SAS dans le champ péricorporel près de l'oreille induit une simulation vibratoire du spectrogramme de l'intersubjectivité ou Joie, avec communion entre la matière physique Égo et l'antimatière Alter Égo.

Cette découverte nous a fait réaliser que la SAS est un catalyseur capable d'intégrer l'hologramme matière dans un holon matière-antimatière

Un hologramme est l'équivalent vibratoire spatial du processus temporel de catalyse, selon Pribram.

La SAS présente une invariance d'échelle ou autosimilarité à tous les grossissements, comme une résonance fractale

Le plan subquantique de l'axe vertical est un Modem (modulateur-démodulateur) qui transforme l'analogique en numérique et inversement.

Structuration de l'axe vertical subquantique

Le signe + \approx complémentarité. Le signe - \approx antagonisme

Analogique + numérique \approx **Noos** \approx *Concrétisation* \approx *Contraction* \approx *Tractroïde*

Analogique - numérique \approx **Pneuma** \approx *Abstraction* \approx *Tractrice*

Noos + Pneuma \approx **Agapè** \approx *synchronicité* \approx *humour* \approx *Ahava* \approx *Habibi* \approx *langage des oiseaux*

Noos - Pneuma \approx **Hubris**

Agapè + Hubris \approx **Sens** \approx *harmonie*

Agapè - Hubris \approx **Non-Sens**

Sens + Non-Sens \approx **Être** \approx *libre arbitre* \approx *Gott* \approx *Égo transcendental* \approx *Soi védantique* \approx *Supramental*

Sens - Non-Sens \approx **Non Être**

Être + Non Être \approx **Un** \approx *Intuition* \approx *Gottheit* \approx *Hasard* \approx *Intellectus* \approx *Je Transcendental*

Un + Non Un \approx **NON Aliud** \approx *Indétermination* \approx Noun final

C'est l'échelle de Jacob avec 2 montants verticaux qui sont l'antagonisme et la complémentarité et 6 barreaux transversaux résultant de tractrice \approx abstraction et tractroïde \approx contraction ou concrétisation. On voit en pratique de gestion du stress que beaucoup de problèmes psychologiques sont en réalité des problèmes ontologiques. L'axe vertical est à la fois un modem et un GPS. On aurait dit autrefois une boussole. Beaucoup sont déboussolés. La réactivation de l'axe et du centre par résonance biosémantique permet de régler ces problèmes .

Le centre métaquantique est le moyeu vide Non Aliud ou Indétermination.

Intérêt de la résonance biosémantique mésodermique pour la compréhension des différents concepts de la théogénèse

Équivalences vibratoires opératoires

Paradis \approx Trou Noir Matière - Trou Blanc Antimatière (Alter Égo)

\approx Croyance

\approx Hypnose

\approx Chamanisme

≈ Placébo - Nocébo
≈ Cortisone
≈ Alcool
≈ Prière
≈ Mémoire Akashique
≈ Bardo Thodol

Messie ≈ Numérique

≈ ampleur séparatrice ≈ **Joshua** ≈ Antéchrist

Retour du messie ≈ Analogique

≈ intensité intégratrice ≈ **Jéshuah** ≈ Christ

Messie + Retour du Messie ≈ Tractroïde

≈ (Processus Christique non local)

Messie – Retour du Messie ≈ Tractrice

Le retour du Messie n'est pas un évènement temporel (historique)

C'est un processus cellulaire non local intemporel

Christ = Brahma = Prakriti + Shakti ≈ **Tractroïde**

Antéchrist = Atman = Prakriti – Shakti ≈ **Tractrice**

Christ + Antéchrist = Atman + Brahma

≈ Aleph + Beith

≈ Aleph Hé Beith He = Ahava = Habibi = Agapè

Christ – Antéchrist ≈ Antichrist

Tao ≈ intersubjectivité ≈ (H63, cathode, blastula) + (H00, anode, morula)

Big Bang + Big Crunch ≈ boson de Majorana

Confucius ≈ interobjectivité ≈ H63 + H00 ≈ boson de Higg

Tao + Confucius ≈ Bouddha ≈ interdépendance ≈ 2π

Tao – Confucius ≈ indépendance

Interdépendance + indépendance \approx autonomie

Soufi \approx intersubjectivité

Allah \approx Pneuma \approx Saint Esprit \approx Analogique - Numérique

Corps de Bouddha \approx interdépendance \approx 4D + 4K+

Corps Taoïste \approx intersubjectivité \approx Bande de Moebius

Corps Christique \approx intersubjectivité \approx Bande de Moebius

Soufi \approx Corps christique \approx Corps glorieux \approx Corps taoïste

Corps Glorieux \approx intersubjectivité \approx Band de Moebius

\neq Distorsion espace-temps \approx Êtres de lumière

\approx Hiérophanies (apparitions) (sainteté)

\approx Mirages, cauchemars, utopies, chimères

\approx syndrome post-traumatique
